

PORTFOLIO

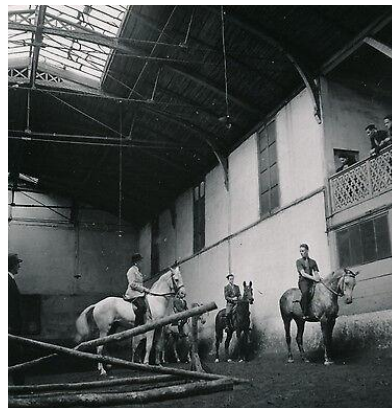
L'Étrier de Paris



L'Étrier, 127 ans d'histoire...

L'ÉQUITATION PARISIENNE DU XIX ET XX^e SIÈCLE

L'Étrier fait partie de ces rares centre-équestres ouverts dans l'euphorie équestre parisienne du XX^e siècle qui demeure **toujours en activité depuis**. Avant la 2^{de} Guerre Mondiale, Paris était en effet un haut lieu de l'équitation française. Les rues de la capitale **regorgeaient de manèges** ouverts par d'imminents écuyers de l'époque. Rue Chalgrin, rue de Montevideo, rue de la Ferme, rue de Ponthieu, rue du Faubourg Saint Martin...sont autant de rues dans lesquelles on pouvait apercevoir un de ces nombreux manèges d'équitation.



*Manège du Panthéon
(1945)
Rue Lhomond
5^e arrondis. de Paris*



L'Équipe de l'Étrier, victorieuse en 1984 du Championnat National de Saut d'Obstacles des clubs par équipe

L'ÉTRIER : SURVIVANT DU DÉCLIN ÉQUESTRE PARISIEN

Alors que la guerre, l'urbanisme et la pression immobilière ont fortement menacé la présence des chevaux et des manèges au sein de Paris, de nombreux cavaliers se sont tournés vers le **Bois de Boulogne** pour continuer leur pratique. L'Étrier parvient alors à bénéficier de **deux concessions**, l'une à Porte Dauphine (en 1904), la seconde à Porte de Madrid (en 1971). À ce jour, l'Étrier continue de profiter de ces deux espaces et a fait du site situé à Porte de Madrid, son site principal.

L'Étrier, aujourd'hui



Franck CURTI, gagnant de la 90^e édition du Cossé-Brissac

EN 2024, L'ÉTRIER SÉDUIT TOUJOURS LES CAVALIERS

Séduits par le cadre naturel qu'offre le Bois de Boulogne, la qualité des infrastructures et de la cavalerie, ils sont près de **1000 cavaliers** à se tourner chaque année vers l'Étrier pour pratiquer l'équitation.

L'Étrier est également fortement engagé dans la filière équestre et cherche à perdurer son dynamisme en organisant régulièrement des **concours**, notamment le **mythique concours du Cossé-Brissac** (du nom de son fondateur). L'Étrier fait ainsi partie des acteurs clés de l'équitation en Île de France.

L'ÉTRIER OUVRE SES PORTES AUX NON-CAVALIERS !

Depuis quelques années, l'Étrier diversifie ses activités en proposant notamment **ses espaces et ses chevaux** à des entreprises en dehors de la filière équestre.

Shooting vidéo/photo, défilé de mode, séminaire d'entreprise...les infrastructures de l'Étrier, bien que destinées à la pratique de l'équitation, peuvent répondre à **diverses besoins professionnels**, par les **nombreuses possibilités de reconfiguration** qu'elles permettent.

Ce Book a pour vocation de vous présenter notre offre.



*Modèles du défilé Automne-Hiver
de la Maison Chanel à l'Étrier*

Pourquoi l'Étrier ?



UN EMPLACEMENT UNIQUE

Situé au cœur du 16^{ème} arrondissement de Paris, l'Étrier jouit d'un emplacement d'exception au sein de l'une des capitales les plus visitées au monde.



*Accueil des invités du défilé d'une grande maison de luxe.
Lieu : Carrière de l'Étrier.*

DES INFRASTRUCTURES D'EXCEPTION

Facilement reconfigurables, les infrastructures de l'Étrier peuvent accueillir des événements variés exploitant les pleines limites de votre imagination.



UN VIVIER DE PLUS DE 100 CHEVAUX

Possédant des chevaux de races, de couleurs et de morphologies différentes, l'Étrier saura vous dénicher le cheval idéal pour votre campagne publicitaire.

A wide-angle photograph of the interior of the Manège Olympique de l'Étrier. The space is a large, open hall with a high ceiling supported by a complex network of dark wooden beams. The floor is covered in light brown sand, with several bright, rectangular patches of sunlight illuminating it. On the right side, there are rows of concrete bleachers. The walls are made of light-colored concrete panels, and there are several arched windows along the left wall, looking out onto greenery. The overall atmosphere is bright and airy.

UNE IMAGE VAUT
MIEUX QUE 1000 MOTS

*Manège Olympique de l'Étrier
Au quotidien*



UNE IMAGE VAUT
MIEUX QUE 1000 MOTS

*Manège Olympique de l'Étrier
Défilé haute couture d'une grande maison de luxe
Automne Hiver 2022*

「
UNE IMAGE VAUT
MIEUX QUE 1000 MOTS
」



*Manège Olympique de l'Étrier
Shooting vidéo pour la marque UNICA
Novembre 2022*



UNE IMAGE VAUT MIEUX QUE 1000 MOTS

*Manège Olympique de l'Étrier
Tournage vidéo pour la Maison Hermès – Pony Dance
Mars 2023*

Les différents espaces

Au site principal

LES ESPACES D'ENTRAÎNEMENT

Un manège Olympique, une carrière en sable avec vue sur la Tour Eiffel, une carrière d'entraînement et un rond de longe...

LE CLUB HOUSE & SON RESTAURANT

Un espace de restauration facilement modulable selon vos envies.

01

02



03

04

Au Manège Dauphine

LE MANÈGE

Un magnifique manège de l'époque Napoléon III.

LE CLUB HOUSE

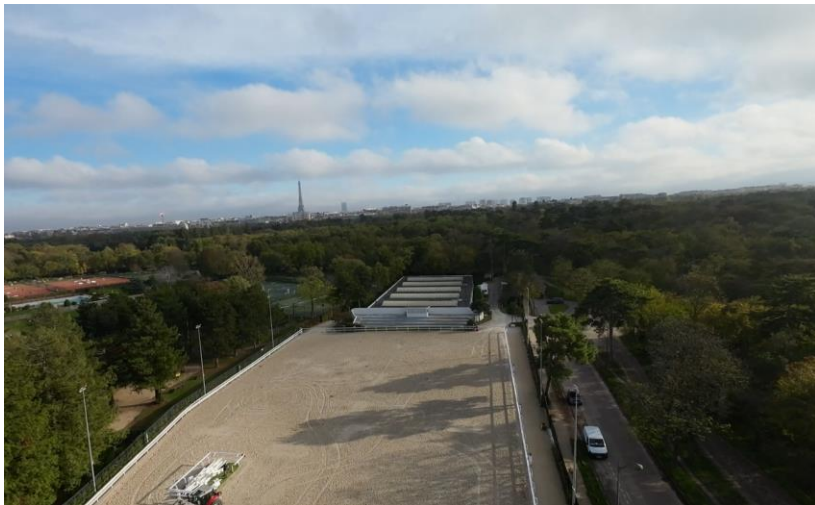
Un espace convivial avec vue plongeante sur le manège.

Membre de l'Étrier en concours dans le manège olympique de Madrid en 1976.



MANÈGE OLYMPIQUE

- 1 344m² de terrain en sable
- 125m² de backstage utilisable
- 10m de hauteur sous plafond
- Fort ensoleillement naturel
- Capacité d'accueil : 300 personnes



CARRIÈRE OLYMPIQUE

- Plus de 4 180m² de terrain en sable
- Tribune d'une centaine de places assises
- Vue sur la Tour Eiffel





**CARRIÈRE
D'ENTRAÎNEMENT**



ROND DE LONGE



- 4 180 m² de terrain en sable

BARNS EN BOIS

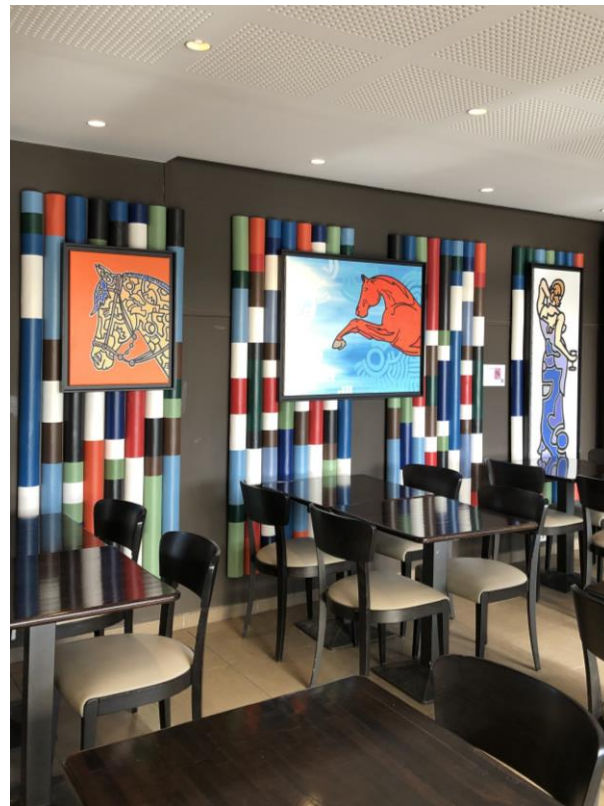




CLUB HOUSE

& SON RESTAURANT

- Salle intérieure de 150m² : 45 places assises.
- Terrasse extérieure de 70m² : 60 places assises.
- Vue direct sur la carrière principale et la Tour Eiffel.



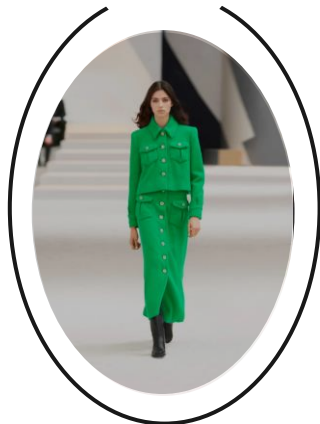


MANÈGE DAUPHINE

- 525m² de terrain en sable
- 125m² de backstage utilisable
- Nombreux points de vue sur le manège : gradins, balcon, fenêtres...
- Fort ensoleillement naturel

Nos références

CHANEL



DÉFILÉ

Formule retenue
Location du manège
& de la carrière de
l'Étrier



SHOOTING

Formule retenue
Location de quatre
chevaux
Lieu du shooting
Manège de l'Étrier



SHOOTING

Formule retenue
Location d'un cheval
Lieu du shooting
Manège Dauphine



SHOOTING

Formule retenue
Location d'un cheval
Lieu du shooting
Manège de l'Étrier

Nos références

france.tv



TOURNAGE

Formule retenue
Location d'un cheval
Lieu du shooting
Carrières et boxes
de l'Étrier


HERMÈS
PARIS



SHOOTING

Formule retenue
Location du manège
et d'une sellerie de
l'Étrier

Et si
c'était
vous ?



LOCATION DE CHEVAL

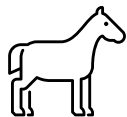
SAINT LAURENT

SAINT LAURENT

SAINT LAURENT

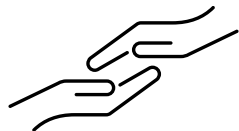
Location de cheval

L'Étrier vous offre la possibilité d'inclure des chevaux à vos shootings photos et vidéos.



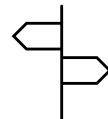
Pourquoi le cheval ?

Contraste entre l'élégance et la force, la douceur et la puissance, le cheval est un animal souvent mis en avant dans les campagnes publicitaires des maisons de luxe.



Un accompagnement supervisé

Le cheval est un animal docile et proche de l'Homme. Néanmoins, un professionnel sera présent tout au long de la prise de vue pour vous aider à exploiter au mieux le potentiel du cheval.



Une cavalerie diversifiée

L'Étrier dispose d'un large choix de chevaux qui vous permettra de trouver celui qui correspond au cahier des charges de l'opération spéciale que vous souhaitez mener.

Quelques exemples de campagnes...

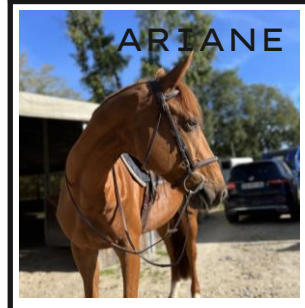
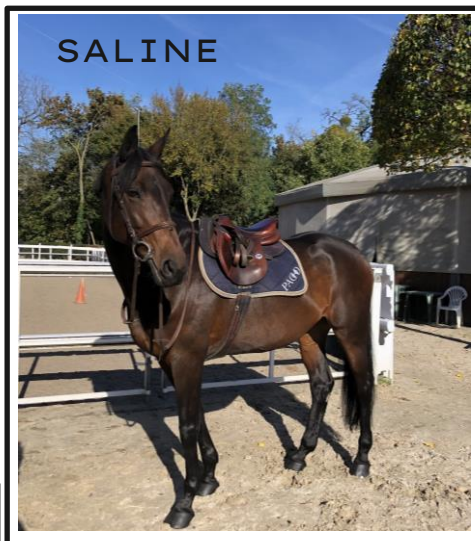
HERMÈS : [Un cheval dans la ville](#) (2017)

HERMÈS : [Le cavalier noir](#) (2011)

LONGINES : [The Longines Equestrian Collection](#) (2016)

Location de cheval

Aperçu de notre cavalerie...





ANNEXES

Détails pratiques, grille budgétaire...

Détails pratiques

Notre proposition vous plaît ?

Contactez-nous par mail afin de nous détailler votre projet (dates provisoires, ambitions du projet...). Si votre cahier des charges/story-board nous semble réalisable, nous vous rappellerons afin de planifier un **repérage des lieux**.

Si votre venue sur site vous a convaincu, nous nous occupons d'élaborer une **proposition commerciale**.

Vous êtes séduit par l'un
de nos espaces ?
Par l'un de nos chevaux ?

Nous sommes
d'accord sur le
cahier des charges ?

La collaboration peut alors débuter !
Votre interlocuteur de l'Étrier restera à votre disposition afin de répondre aux diverses **questions techniques** précédant la tenue de l'événement.

Jour-J ?

Votre interlocuteur ainsi qu'un **moniteur agréé** seront présents durant l'intégralité de vos prises vues afin de vous aider dans le maniement du cheval.

Grille budgétaire

	Demi-journée	Journée
SHOOTING PHOTO/VIDÉO Sans cheval	5 000€ HT	10 000€ HT
SHOOTING PHOTO/VIDÉO Avec cheval	6 000€ HT	12 000€ HT

LOCATION DES ESPACES Tarifs sur demande selon le cahier des charges fourni.

Cahier des charges à transmettre. Le shooting et/ou la location ne pourront avoir lieu qu'après leur validation par l'Étrier.

Ce tarif n'inclut pas l'utilisation de la marque Étrier de Paris.

Les images ne peuvent être utilisées qu'un an à jour du shooting.

CONTACT

Vous avez une question ?
Vous souhaitez repérer les lieux ?
contact@etrierdeparis.com
florence.ciucci@etrierdeparis.com
<https://www.etrierdeparis.fr>

Route des Lacs à Madrid

